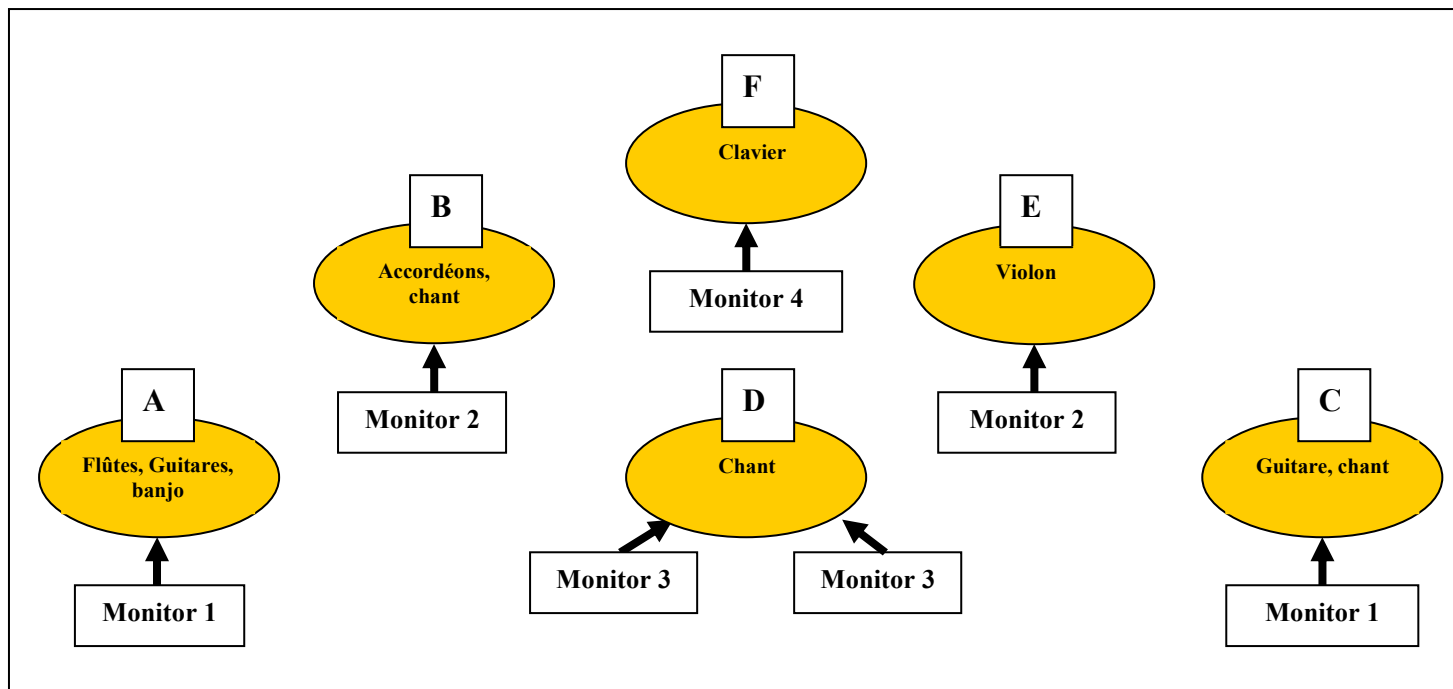


PLAN DE SCÈNE



PUBLIC

Musiciens	Patch	Instruments	Sources	Alimentation	Accessoire
A : Seamus Egan	1	Guitare électrique	DI Stomp Box		
	2	Guitare nylon	DI		
	3	Banjo	XLR	Alim phantom	Petit pied de micro
	4	Chant/Flûte	Beta 58		
B : Mick McAuley	5	Accordéon	SM 58		
	6	Chant	Beta 58		
C : Eamon McElholm	7	Guitare acoustic	DI		
	8	Guitare acoustic	DI		
	9	Chant	Beta 58		
D : Mairead Phelan	10	Chant	Beta 58		
E : Winifred Horan	11	Violon	XLR	Alim phantom	Grand pied de micro
F : Mick McAuley ou Eamon McElholm	12	Clavier	DI		
	13	Clavier	DI		
	14	Chant	SM 58		

FICHE TECHNIQUE – SOLAS

<u>Taille de Scène :</u>	10 x 8 m minimum + un escalier d'accès scène.
<u>Diffusion :</u>	L'organisateur fournira une sono de bonne qualité adaptée au lieu et capable de fournir 100 dB à la régie sans distorsion ni « buzz ». La régie doit se situer au centre du lieu de spectacle. Systèmes acceptés : Meyer, Nexo ou L'acoustic.
<u>Régie :</u>	Table de mixage doit bénéficier d'au moins 16 entrées (pas de STUDIOMASTER, MACKIE ou PEAVEY) avec 4 aux. (effets). Système acceptés : TCM 5000, TCM 2290, Yamaha SPX 990/900/1000, Lexicon PCM 80/90/224/ Korg SDE 3000. type MIDAS, YAMAHA, SOUNDCRAFT (pas de SPIRIT ou FOLIO !), pas de MACKIE ou BEHRINGER . Prévoir au moins 6 entrées de compression de bonne qualité.
<u>Son Retour :</u>	8 monitors sur 8 secteurs séparés et égalisés (31 bandes).
<u>Technicien :</u>	Prévoir un technicien ayant une bonne expérience avec les instruments acoustiques ainsi qu'une bonne maîtrise de l'Anglais.
<u>Temps de Balance :</u>	2 heures minimum. Faire en sorte que les artistes disposent d'au moins 2 heures entre la fin des balances et le début du Concert.
<u>Backline :</u>	* Prévoir 3 tabourets de bar sans accoudoirs (<u>les chaises ne sont pas acceptées</u>). * 4 multiprises 110 volts (transformateurs USA).

Signature de l'Organisateur :